



La feuille du parc

La newsletter de l'association du parc de la cloche

Edito du bureau

Chers amis du quartier,

Nous sommes heureux de vous distribuer ce premier numéro de la newsletter de l'association du parc de la cloche.

Nous espérons que vous prendrez plaisir à la parcourir.

Les prochains exemplaires de la newsletter seront exclusivement disponibles au **format électronique**, aussi si vous souhaitez les recevoir, merci de nous transmettre votre adresse email ou votre numéro de téléphone mobile, à l'adresse suivante : contact@parcdelacloc.fr

Bien entendu, n'hésitez pas à rejoindre l'association, vous pouvez désormais le faire en ligne, en scannant le QR Code ci-dessous.



A très bientôt

Actualité de l'association

● Le Jeudi 10 Octobre dernier se tenait l'Assemblée Générale de l'association dans l'espace « Gilbert BECAUD ». Merci aux adhérents qui avaient fait le déplacement.

A l'ordre du jour :

- Rapport moral* de l'association
- Rapport financier 2024
- Election du nouveau bureau
- Echanges avec les adhérents

* Le rapport moral est disponible sur le site de l'association pour ceux qui souhaiteraient le consulter.

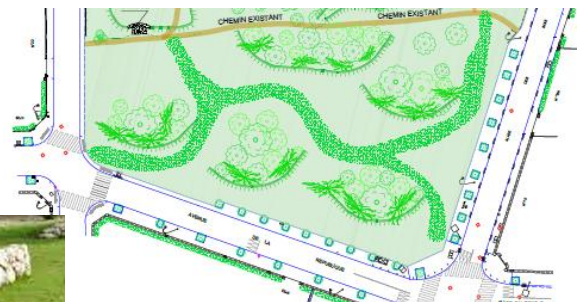
L'AG s'est terminée par un pot, occasion de poursuivre les échanges toujours dans la convivialité... .

● Le concours de cabanes à oiseaux s'est terminé. Les réalisations présentées sont superbes, un grand bravo aux constructeurs en herbes et félicitations à la famille MARTINS qui a remporté le concours. Les cabanes seront prochainement installées dans les arbres.

● Remerciement à tous les participants de la « Brouette party » qui s'est déroulée le Samedi 16 Novembre. Un moment de convivialité qui a allié entretien du parc, résultat du concours (cf. ci-dessus), installation du prototype de poubelle en bois et qui s'est achevé par un pot de l'amitié.

Actualité du quartier

● Les travaux d'aménagement paysagé du parc doivent démarrer d'ici peu. Le projet concerne la partie « basse » du parc. Les massifs arborés qui y seront installés devraient être du plus bel effet.



Les prochains événements de l'asso.

● A noter dans votre agenda, le Samedi 15 Décembre à partir de 15h dans le parc, la décoration du sapin, suivi du goûter de Noël.

● Concours de décoration de Noël des façades et jardins. Les 3 plus belles décorations seront évidemment récompensées.

● A l'étude, rencontre des propriétaires de vieilles voitures et motos.

● N'hésitez pas à nous faire parvenir d'autres idées d'événements sur les différents canaux de communications de l'asso.



Un peu d'histoire du quartier

Pourquoi le parc de la cloche s'appelle-t-il parc « de la cloche » ?



On a pu entendre çà et là plusieurs explications qui ont amenées à des débats enflammés... Néanmoins, si on en croit les écrits de 1948 de l'abbé DOUCET (alors curé d'Orly), l'origine du nom du parc serait la suivante.

Vous le savez peut-être, mais à l'endroit où était construite la crèche, se trouvait un château. Ce château ne fût pas entièrement détruit lors des premiers aménagements du quartier et une aile fut préservée. On y ouvrit le « Café de la Cloche » ainsi nommé en référence à la cloche qui se trouvait à son extrémité ouest et qui servait à l'appel des domestiques du temps du château. CQFD !

Pour en savoir plus sur l'histoire du quartier et voir à quoi ressemblait le château ou le Café de la Cloche, n'hésitez à aller sur le site de l'association : www.parcdelacloche.fr

La Recette : Brioche perdue

Ingrédients :

8 tranches de brioches, 20 cl de lait, 2 œufs, 40 g de sucre, 20 g de beurre

1- Fouettez le sucre, les œufs et le lait dans un saladier.

Versez cette préparation dans un plat ou une grande assiette creuse.

2- Placez le beurre dans une poêle sur feu vif.

3- Plongez les tranches de brioche une à une dans la préparation aux œufs. Laissez-les s'imbiber quelques secondes sur chaque face.

4- Placez les tranches de brioche imbibées dans la poêle lorsque le beurre devient mousseux. Cuisez environ 3 min sur chaque face, jusqu'à ce que la brioche soit bien colorée.



Bonne dégustation...

Le Jeu : Les 7 différences

Saurez-vous retrouver les 7 différences qui se cachent entre les 2 photos* ci-dessous ?

* Groupe de musique présent à la fête des voisins 2024 ?



1-Gobélet en bas à droite, 2-Spot de droite, 3-Niveau dans la gourde, 4-Broderie sur la veste de la chanteuse, 5-Couleur du clavier, 6-Pédale au pied du guitariste, 7-Partition derrière la chanteuse

Retrouvez l'association sur :

WhatsApp : Association du Parc de la Cloche

Facebook : <https://www.facebook.com/profile.php?id=61561566270588>

Son site internet : www.parcdelacloche.fr